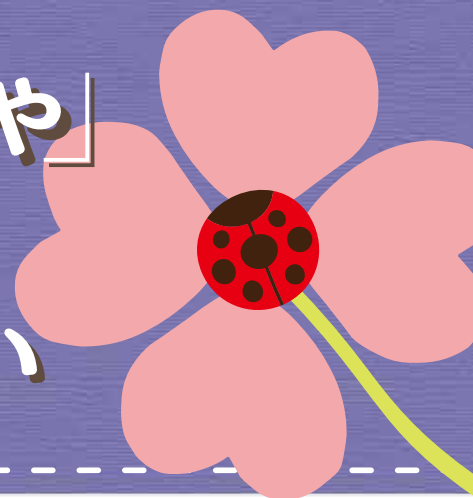


「病児の遊びとおもちゃ」 セミナー

& 活動参加のお誘い



病児の遊び支援ボランティア活動に参加したい、興味があるという方のために、おもちゃを使った病児とご家族へのアプローチをテーマにした楽しい研修会を実施します。今年度は4年ぶりに、東京おもちゃ美術館（四谷ひろば）でリアル開催をいたします。しかし、会場の定員数がまだ限られていることもあり、オンライン（ZOOM）からも参加もできるようにいたします。おもちゃコンサルタント・プレイリーダーの方々、お誘い合わせの上で参加ください。お待ちしております。

【プログラム】

- 1. 活動報告：1. 難病のこども支援全国ネットワークの活動報告**
発表者：小野昌代（プレイリーダー・おもちゃコンサルタント）
- 2. 芸術と遊び創造協会／東京おもちゃ美術館の活動報告**
発表者：池谷有利（おもちゃコンサルタント）

2 ディスカッション：

ご家族の声を聞く

わたしたちの“今”を話そう

～おとなの本音・こどもの本音～

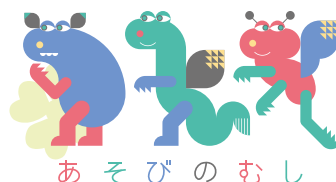
2組の病児ご家族が会場にご来場。そして、オンラン（ZOOM）で3組のご家族が参加。ご家族の日々の暮らし、親子のコミュニケーション、周りの人たちとの繋がりなどについてお話いただき、プレイリーダー・おもちゃコンサルタントに出来ることを考えます。

3 おもちゃと遊びの学びと体験：

難病児のためのおもちゃ

「あそびのむし」セットで遊ぼう！

「あそびのむし」のコンセプト、おもちゃセットの内容、各おもちゃの特徴をご紹介します。病児の遊び支援の現場で役立つ、遊びのヒントを学び、実際のおもちゃで遊びます。



東京おもちゃ美術館 × 日本おもちゃ美術館 THE NIPPON FOUNDATION

2023年

10月15日(日)

13時～16時（入室：12時30分～）

参加費：500円（資料付）

定員：①会場参加 30名
②オンライン参加 100名

会場：①四谷ひろばB館3階 多目的ルーム
②オンライン（ZOOM）



Pass Market から申込 ▶ <https://bit.ly/44NIFyD>



先着順 定員になり次第締切

「②オンライン参加」の方へ：参加申込時にご記入いただいたメールアドレスへ、セミナーのZOOMミーティングルームへのご案内をお送りいたします。

- オンラインはZOOMを使用。ミーティングルームURLは開催1週間前までにメールでお送りいたします。
- 当日は、開始5分前までに入室ください。(12時30分より入室可能です。)
- 参加者の方の環境等が原因で発生したトラブル(入室できない、音が聞こえない、画面が見られないなど)につきましては、基本的に個別の対応は致しかねます。ご了承ください。
- 今回のイベントは、事業実施の記録のため主催者側にて録画をさせていただきます。参加者の皆様は、個人情報保護のため、ZOOM画面の録画や画像の保存はなさいませんよう、ご協力の程よろしく願いたします。



芸術と遊び創造協会

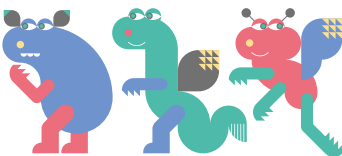
あなたもボランティア、始めませんか?

おもちゃコンサルタントの「病児の遊び支援」WEBサイト

ー 医療の現場でも、「おもちゃと遊び」が活躍します!ー

病院・乳児院などで活躍する「おもちゃコンサルタント」へのインタビュー記事など

<http://toycon-for-specialkids.strikingly.com/>



あそびのむし

東京おもちゃ美術館 × 日本財団 THE NIPPON FOUNDATION

医療ケア児のママたちの声から生まれました

難病の子どものおもちゃセット「あそびのむし」

ー 好きな遊びで夢中になる!ー

日本財団助成金による「おもちゃセット配布事業」の紹介。おもちゃ一覧もあります。

<https://asobinomushi.mystrikingly.com/>



【病児の遊び支援活動 参加のお問い合わせはこちら】

**おもちゃ
コンサルタント**

の方はこちらへ

芸術と遊び創造協会

東京おもちゃ美術館

<https://art-play.or.jp/>
<https://art-play.or.jp/ttm/>

担当：遠藤 TEL：03-5367-9601

優良なおもちゃをコミュニケーションツールとして活用し、多世代での交流を推進。新宿四谷の旧校舎を活用して「東京おもちゃ美術館」の運営やおもちゃコンサルタントによる全国180カ所の子育てサロン「おもちゃの広場」、医療施設内での子供の遊びケア、オンラインでの病児のあそび場づくりも行っていきます。

プレイリーダー

の方はこちらへ

認定NPO法人 **難病のことも支援全国ネットワーク**

<https://www.nanbyonet.or.jp/>
TEL：03-5840-5972

難病や慢性疾患、障害のある子どもとその家族を支えるために、親たち・地域の人たち・さまざまな職種を超えた人たちの3つのネットワークを生かした相談活動・交流活動・啓発活動・地域活動を行っています。病気の子どもと遊ぶボランティア＝プレイリーダーの養成を行い、病院や在宅療養のご家庭へ訪問する活動を行っています。

【問合せ先】 認定NPO法人 芸術と遊び創造協会 四谷オフィス 担当：遠藤

TEL:03-5367-9601/FAX:03-5367-9602/mail:m.endo@art-play.or.jp